



DEHN chrání dřevostavby

Zákazník

EUROPANEL s.r.o.

Popis projektu

Oblast

Občanská výstavba

Aplikace

Vnější ochrana před bleskem
– izolovaný hromosvod pomocí
vysokonapětových vodičů DEHNcon

Vnitřní ochrana před bleskem
– vyrovnání potenciálů dílčích bleskových
a impulzních proudů svodiči přepětí SPD
typu 1, 2

Projektant

Stormsys s.r.o.

Montážní firma

Stormsys s.r.o.

Hardware

Sada vodiče DEHNcon	11 m
Podpurná trubka s jimačem	1 ks
Příslušenství pro vodič DEHNcon	
DEHNshield DSH TNC 255	1 ks

DEHN chrání

dřevostavby

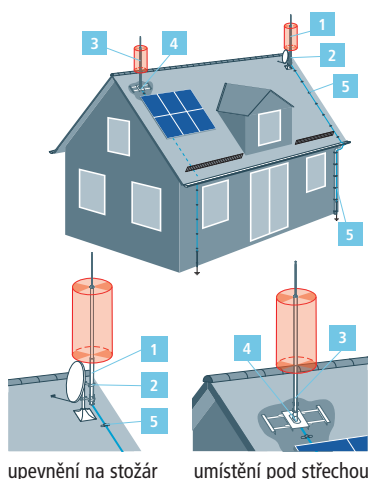


Hlavní cíle ochrany před bleskem:

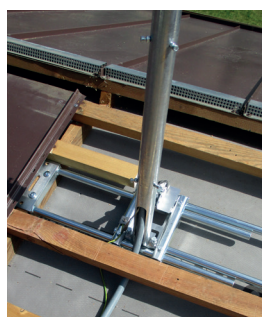
- Ochrana dřevostavby před přímými údery blesku.
- Bezpečné svedení bleskových proudů do uzemňovací soustavy.
- Ochrana elektronických systémů uvnitř objektu.

Rizika spojená s dřevostavbami:

- Dřevostavba je stavba s vysokým rizikem požáru.
- Požár se šíří velice rychle s ohledem na použité materiály a klimatické poměry, což představuje velký problém při případné evakuaci osob, zvláště pak dětí.
- Z těchto důvodů je velice důležité přistoupit k ochraně před bleskem svědomitě a pečlivě.
- Izolovaný hromosvod, je-li správně navržen, zaručí izolaci bleskového proudu vůči vnitřním kovovým částem stavby. Tím dojde k podstatnému zvýšení bezpečnosti osob nacházející se uvnitř objektu.



- Nesmí se také zapomenout na základový zemnič, který má být položen v základech stavby, a vyveden ke svodům i k hlavní ekvipotenční sběrnici stavby. V daném případě se využívají nosné základové vruty stavby.
- Dalším krokem byla instalace kombinovaného svodiče bleskových proudů SPD typ 1+2 v hlavním rozváděči.



Komponenty	Kat. č.
1 DEHNcon-H sada k upevnění na stožár (max. volná délka 2 540 mm nad držáky) (max. volná délka 4 940 mm nad držáky)	819 257 819 259
2 Držák na potrubí (rozsah 45-65 mm) Držák na potrubí s upínacím páskem (rozsah 50-300 mm)	105 161 105 160
3 DEHNcon-H sada k umístění pod střechou	819 243
4 Držák podpůrné trubky do plochy střechy Průchodky (černá barva) (červená barva)	105 240 105 245 105 246
5 Podpěra vedení do plochy střechy Podpěra vedení na stěnu	202 829 275 259

Poznámka 1 Minimální délka vodiče DEHNcon-H je 6 metrů.
Maximální délka svodu pro LPS III je 11 metrů.

Poznámka 2 Pro plechovou střechu je doporučeno vedení umístit nad krytinou.

Výhody řešení DEHN

- ➔ Zabránění přeskočení bleskových proudů přes hořlavý materiál stěny dovnitř objektu.
- ➔ Tímto opatřením dojde k podstatnému zvýšení bezpečnosti osob uvnitř dřevostavby v průběhu bouřkové činnosti.
- ➔ Nejprve bude sveden bleskový proud do uzemňovací soustavy a pak do vnitřního systému.
- ➔ Svodiče bleskových proudů na bázi jiskřiště s funkcí vlnolamu jsou energeticky koordinovány s následnými svodiči přepětí a koncovými zařízeními.